



PROGRAMME 2024

ASSEMBLÉE GÉNÉRALE



Ensemble on est plus forts !
Together we are stronger !

ARGÈLES SUR MER
Lycée Christian Bourquin
ENSEIGNEMENT GÉNÉRAL
TOURISME - ÉCOLE HÔTELIÈRE



Samedi 6 juillet 2024

Lycée Christian Bourquin
4 Av. Nelson Mandela
66700 Argelès sur Mer



APESAC
Aide aux Parents d'Enfants souffrant du Syndrome de l'Anti-Convulsivant

AG 2024

Participer

- Pour participer à l'Assemblée Générale de l'APESAC vous devez être adhérent(e) ou régulariser votre adhésion sur place.
- Vous pouvez effectuer votre inscription en ligne directement sur helloasso.com ou par courrier en nous retournant le bulletin d'inscription par chèque de **20€**
- Les réservations de repas sans paiement ne seront pas valides ! **12€/pers**

L'équipe APESAC et ses délégués en région à votre rencontre !

Rendez vous le Samedi 6 Juillet 2024 à Argelès-Sur-Mer au Lycée Christian Bourquin pour venir à notre rencontre ! Moment convivial garanti autour d'un bon repas local. Notre équipe sera disponible pour répondre à toutes vos questions, alors ne manquez pas l'occasion de nous rencontrer !



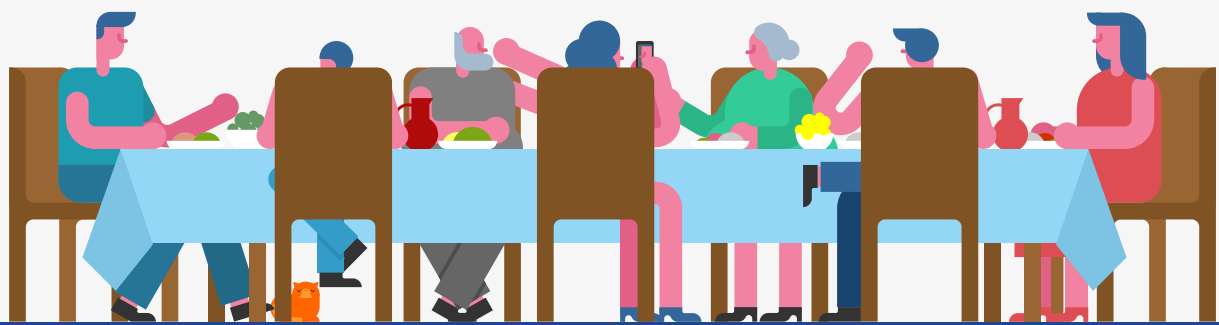
La présence de baby-sitter n'est pas prévue.
Les enfants seront sous la responsabilité des parents.

AG 2024

Programme

12H30

Repas convivial : Melon, Fideua (paëlla avec des pâtes à la place du riz) et gâteau. **12€/pers**



14H00

Petite pause pour une photo de groupe comme chaque année, créons de beaux souvenirs ensemble !



14H15

Accueil et émargement des participants en présentiel et en distanciel.



14H30

Assemblée générale de l'APESAC, présentation du bilan moral, financier, actualités de l'association.



15H30

Intervention du cabinet d'avocats Dante, l'occasion de venir à leur rencontrer et poser toutes vos interrogations.



16H30

Clôture de l'Assemblée Générale, pause café et goûter.



AG 2024

Localisation



ENTRÉE

Lycée Christian Bourquin

4 4 Avenue Nelson Mandela 66700 Argelès-Sur-Mer



ENTRÉE PARKING

Parking gratuit accessible à l'entrée du lycée !

PLAN D'ACCÈS

1^{er} rond point : prendre 3^{ème} sortie au rond point
2^{ème} rond point : prendre la 3^{ème} sortie (C2)

Vous êtes sur la route de Taxo
Parking : dépassez l'entrée du lycée

